

Eficiência e economia na saúde

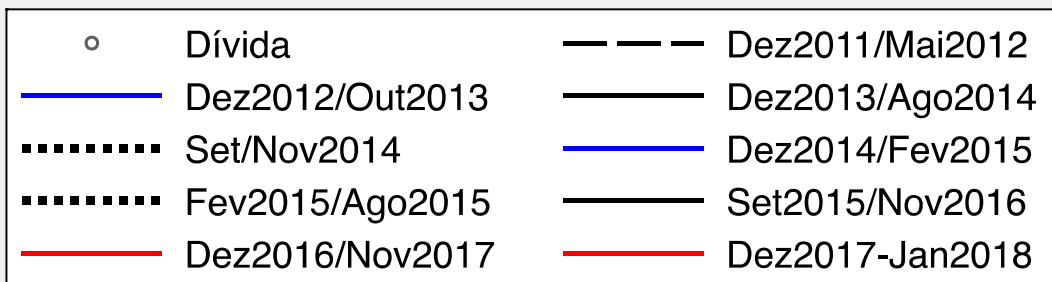
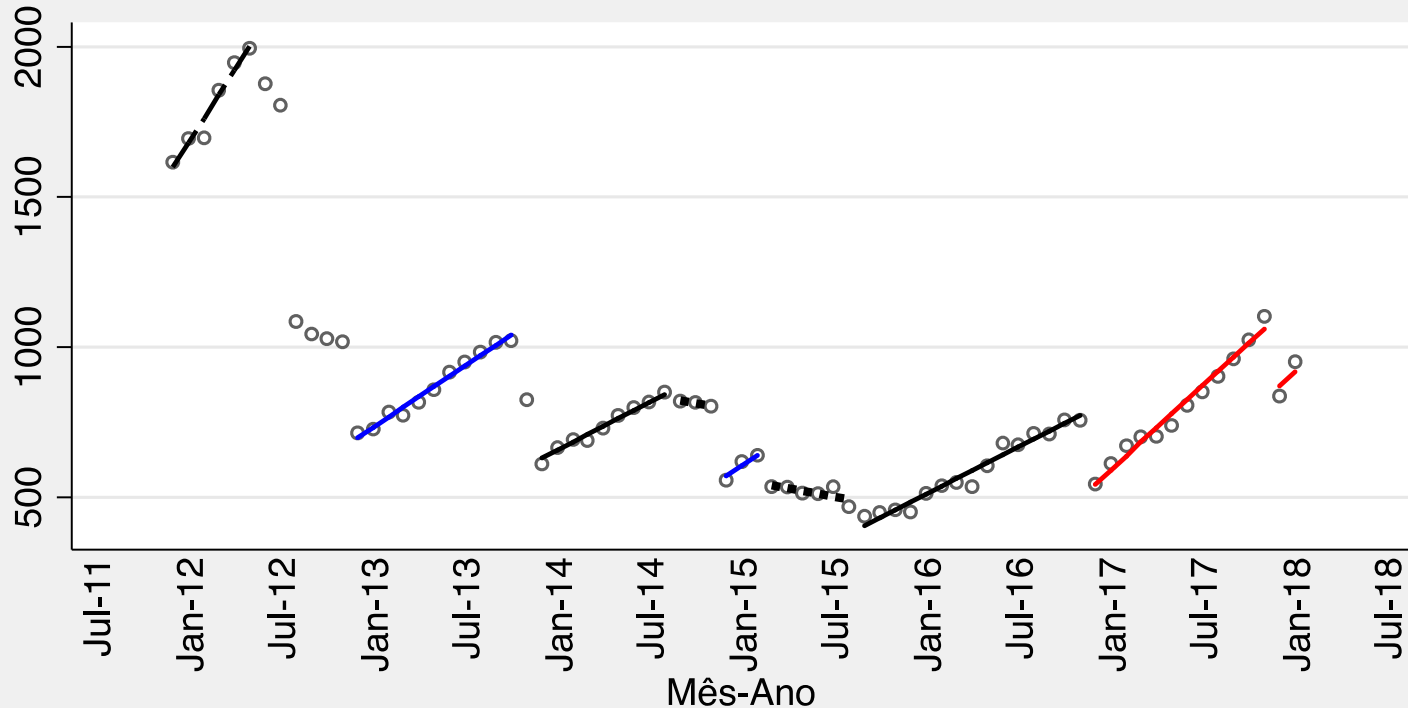
Pedro Pita Barros

Universidade Nova de Lisboa

- Tópico amplo – delimitar melhor – problemas financeiros no Serviço Nacional de Saúde
- Mais restrito que sustentabilidade, pois sustentabilidade tem quatro dimensões relevantes, pelo menos:
 - Técnica – conseguir fazer o que é pretendido
 - Financeira – ter a capacidade de pagar
 - Social – as pessoas quererem utilizar o Serviço Nacional de Saúde
 - Política – o sistema político suportar o Serviço Nacional de Saúde

- Na parte dos problemas financeiros, os hospitais são o principal foco de preocupação - os pagamentos em atraso (dívidas com mais de 90 dias de atraso além dos normais 90 dias para pagamento de facturas)
- Sinal de problemas de gestão, independentemente de a quem os hospitais fiquem a dever
- Problema de natureza dinâmica e permanente

- Dívidas ao longo do tempo



- Soluções?

- Distinguir subfinanciamento de falta de capacidade de gestão (sendo que o primeiro reforço o segundo aspecto)
- Criar capacidade de intervenção rápida (no campo da gestão)
- Quebrar os mecanismos pelos quais a dívida é tacitamente aceite e depois oficialmente reconhecida

Onde entra o e-health?

- O e-health reduz ou aumenta as necessidades de financiamento / despesa do Serviço Nacional de Saúde?
- Olhar para os tradicionais três papéis que a inovação pode ter:
 - Fazer o mesmo utilizando menos recursos
 - Fazer mais utilizando os mesmos recursos
 - Fazer diferente, alterando a própria cultura de prestação de serviços de saúde

- Não é claro onde é que cada e-“novidade” e com que efeito
- Necessidade de nova tipologia e novas métricas para análise de impacto
- EHR – importante para fazer melhor com os mesmo recursos, ou fazer o mesmo com menos recursos (evitando duplicados por exemplo) – mas não altera a cultura de prestação de cuidados
- Telemedicina – fazer mais com os mesmos recursos, mas também não altera a cultura de prestação
- Impressão 3D de medicamentos, dosagem baseada em parâmetros recolhidos nos dias anteriores na vida normal do doente – que impacto?

- E depois há a forma de determinação do preço dos serviços prestados – que para novos modelos de serviços terão que ser novos modelos de pagamento...
- No próximo ano, haverá mais ideias e desenvolvimentos!